

Monotub DD

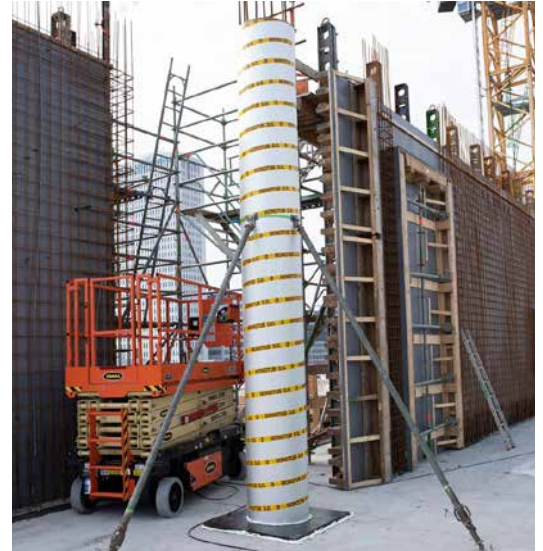
De slimste bekisting voor kolommen



Monotub DD

Al jaren de slimste bekisting voor kolommen met de meest verscheidenheid in vormen.

Monotub éénmalige kartonnen kolombekistingen zijn geschikt voor schoonwerk, waarbij een perfect gladde kolom het resultaat zal zijn. De bekistingen zijn licht van gewicht, eenvoudig te plaatsen en kunnen worden voorzien van een rit (scheurlijn) waarmee je de kolom in een handomdraai kunt ontkisten.



Eénmalige kartonnen kolombekistingen

Licht van gewicht en eenvoudig te plaatsen

Deze éénmalige kolombekisting is t.o.v. de traditionele bekistingen op alle vlakken zeer kostenefficiënt:



- Biedt een snelle voortgang van het project; stellen, storten en ontkisten is in een handomdraai gebeurd
- Is uiterst licht en kan, zonder gebruik van kraanmaterieel, door één persoon worden gesteld
- Wordt op lengte op de bouw aangeleverd
- Indien gewenst tevens eenvoudig op het werk op lengte te maken
- Zeer licht qua gewicht, wat resulteert in een snelle en precieze plaatsing
- Zonder ontkistingsmiddelen snel en eenvoudig te ontkisten
- Eenmaal ontkist kan de Monotub worden teruggeplaatst en als bescherming dienen

Monotub DD Speed

Een gladde kolombekisting met rits (scheurlijn)

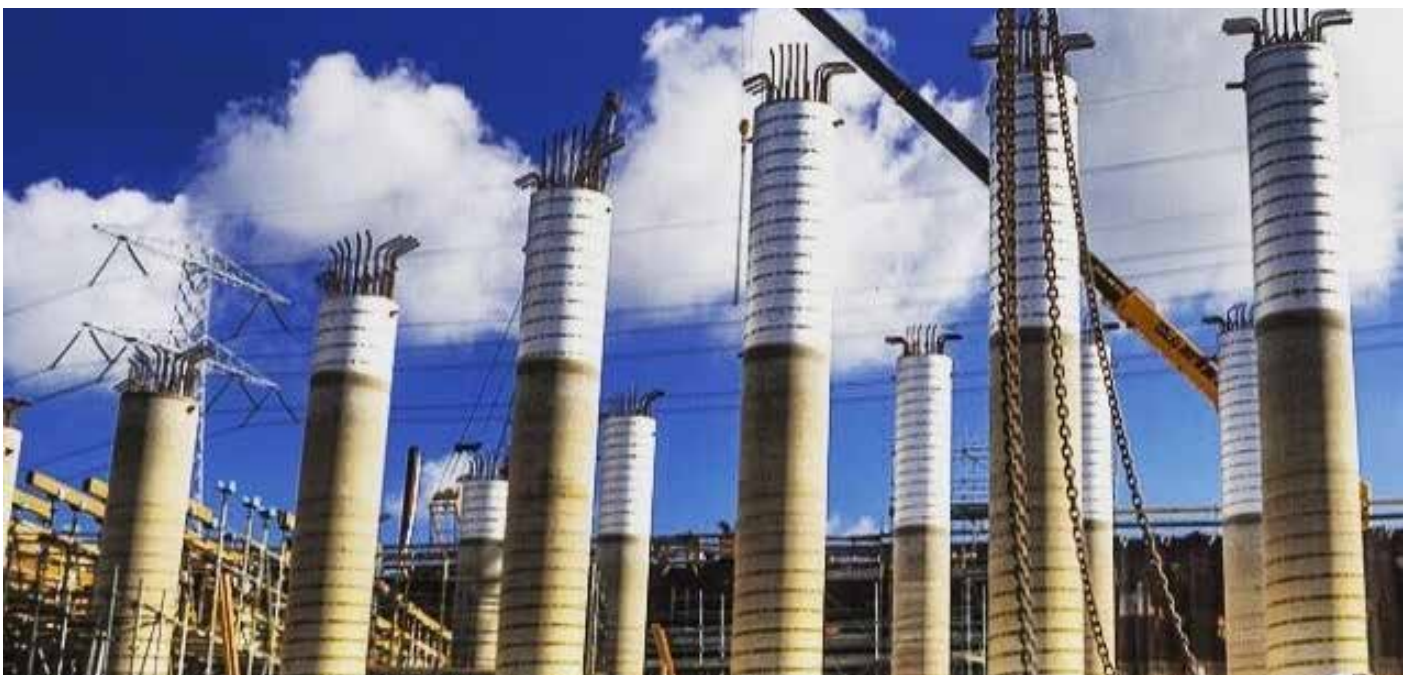
- Monotub DD Speed is een éénmalig bruikbare kartonnen kolombekisting, voorzien van een binnenfolie (PVC)
- De binnenfolie zorgt voor een langzame rijping van het beton, hetgeen de sterkte van het beton ten goede komt
- Hierdoor is de Speed-uitvoering zeer geschikt voor schoonwerk, betonbeoordelingsklasse 1A/CUR 100, waarbij een perfect gladde kolom het resultaat zal zijn
- Een verdere afwerking van het beton is niet nodig en het natuurlijke betonoppervlak laat zich zeer gemakkelijk overschilderen
- Monotub DD Speed is uitgevoerd met een rits (scheurlijn) waarmee de kolom in een handomdraai kan worden ontkist
- Leverbaar van Ø 150 mm t/m Ø 1.200 mm

- Artikelgroep: 3400



Standaard diameters

Ø 150 mm	Ø 450 mm	Ø 750 mm
Ø 200 mm	Ø 500 mm	Ø 800 mm
Ø 250 mm	Ø 550 mm	Ø 900 mm
Ø 300 mm	Ø 600 mm	Ø 1.000 mm
Ø 350 mm	Ø 650 mm	Ø 1.100 mm
Ø 400 mm	Ø 700 mm	Ø 1.200 mm



Monotub DD Glad

Een gladde kolombekisting zonder rits (scheurlijn)

- Monotub DD Glad is een éénmalig bruikbare kartonnen kolombekisting, voorzien van een binnenfolie (PVC)
 - De binnenfolie zorgt voor een langzame rijping van het beton, hetgeen de sterkte van het beton ten goede komt
 - Hierdoor is de Glad-uitvoering zeer geschikt voor schoonwerk, betonbeoordelingsklasse 1A/CUR 100, waarbij een perfect gladde kolom het resultaat zal zijn
 - Een verdere afwerking van het beton is niet nodig en het natuurlijke betonoppervlak laat zich zeer gemakkelijk overschilderen.
 - Leverbaar van Ø 152 mm t/m Ø 1.200 mm
- Artikelgroep: 3401



Standaard diameters

Ø 150 mm	Ø 450 mm	Ø 750 mm
Ø 200 mm	Ø 500 mm	Ø 800 mm
Ø 250 mm	Ø 550 mm	Ø 900 mm
Ø 300 mm	Ø 600 mm	Ø 1.000 mm
Ø 350 mm	Ø 650 mm	Ø 1.100 mm
Ø 400 mm	Ø 700 mm	Ø 1.200 mm



Monotub DD Spiraal

Een kolombekisting met spiraalnaad

- Monotub DD Spiraal is geschikt voor vuilwerk, betonbeoordelingsklasse 1 C
- Na het ontkisten zal een spiraaltekening in het betonoppervlak zichtbaar blijven
- Deze bekisting kan ook met een rits worden uitgevoerd
- Leverbaar van Ø 152 mm t/m Ø 1.200 mm

- Artikelgroep: 3402

Standaard diameters

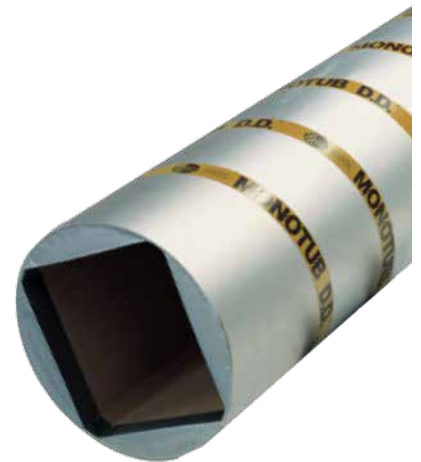
Ø 152 mm	Ø 450 mm	Ø 750 mm
Ø 200 mm	Ø 500 mm	Ø 800 mm
Ø 250 mm	Ø 550 mm	Ø 900 mm
Ø 300 mm	Ø 600 mm	Ø 1.000 mm
Ø 350 mm	Ø 650 mm	Ø 1.100 mm
Ø 400 mm	Ø 700 mm	Ø 1.200 mm



Monotub DD Carre

Een kolombekisting voor vierkante kolommen

- Monotub DD Carre bestaat uit de bekende ronde koker, die aan de binnenzijde is voorzien van polystyreen delen, waardoor een vierkant eindproduct met vellingkanten ontstaat
- Geschikt voor schoonwerk, betonbeoordelingsklasse 1A, waarbij een perfect gladde kolom het resultaat zal zijn
- De Monotube DD Carre is door de polystyreen binnenzijde niet bestand tegen water
- Voor de Carre geldt een maximale ontlastingstijd van 48 uur
- Leverbaar van 200 x 200 mm tot en met 550 x 550 mm



- Artikelgroep: 3403

Standaard afmetingen

200 x 200 mm	400 x 400 mm
240 x 240 mm	450 x 450 mm
250 x 250 mm	500 x 500 mm
300 x 300 mm	550 x 550 mm
350 x 350 mm	



Monotub DD Rechthoek

Een kolombekisting voor rechthoekige kolommen

- Monotub DD Rechthoek bestaat uit de bekende ronde koker, die aan de binnenzijde is voorzien van polystyreen delen, waardoor een rechthoekig eindproduct met vellingkanten ontstaat
- Geschikt voor schoonwerk, betonbeoordelingsklasse 1A, waarbij een perfect gladde kolom het resultaat zal zijn
- Deze kolombekisting is door de polystyreen binnenzijde niet bestand tegen water
- Voor de Rechthoek-uitvoering geldt een maximale ontlastingstijd van 48 uur
- Leverbaar van 200 x 300 mm tot en met 400 x 600 mm
- Artikelgroep: 3404



Standaard afmetingen

200 x 300 mm	300 x 400 mm
240 x 300 mm	300 x 450 mm
250 x 300 mm	300 x 500 mm
250 x 350 mm	300 x 600 mm
250 x 400 mm	400 x 500 mm
300 x 350 mm	400 x 600 mm



Monotub DD Opstort

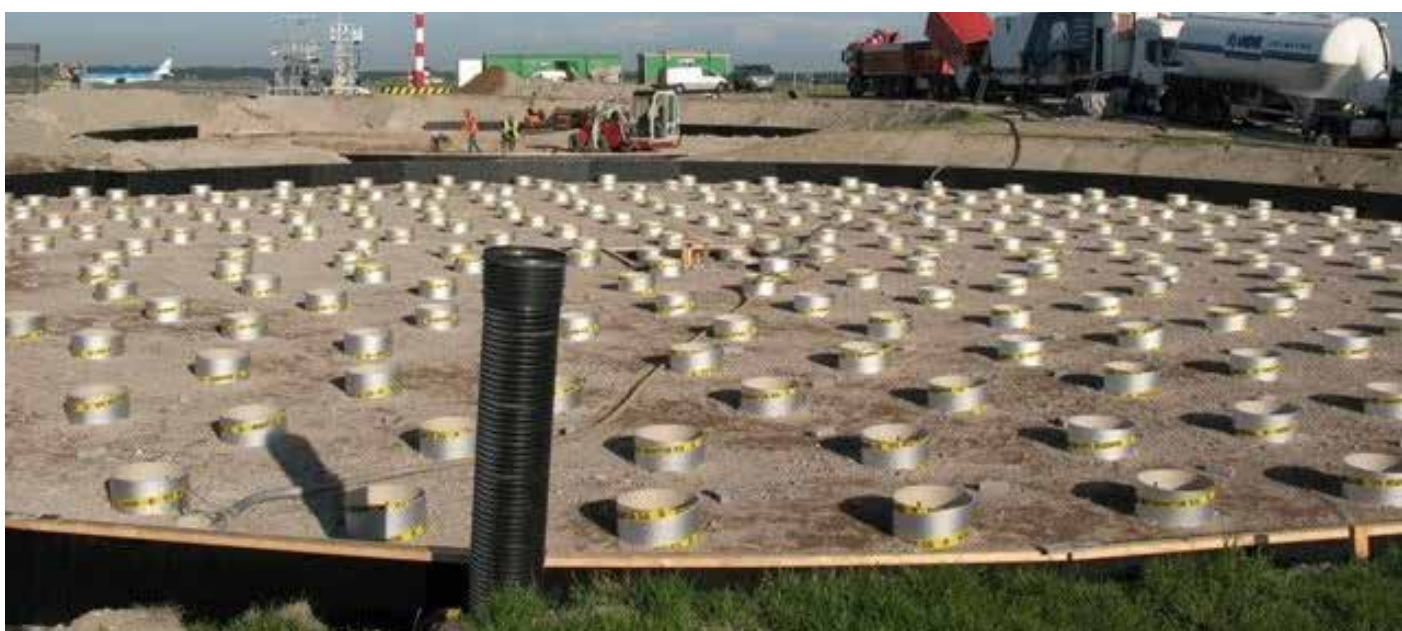
Koker voor het opstorten van betonpalen

- Voor het opstorten van bijvoorbeeld vibropalen wordt eenvoudig gebruik gemaakt van vaak korte opstortkokers (vanaf lengte 100 mm)
 - De koker wordt over de betonnen paalkop geschoven en met beton afgestort
 - De opstortkoker kan op de bouw met gemak op iedere lengte worden teruggezaagd
 - Ook vanuit de fabriek kan de koker op iedere gewenste lengte op maat op de bouw worden aangeleverd
 - Leverbaar vanaf Ø 150 mm t/m Ø 1.200 mm, met lengte vanaf 100 mm
- Artikelgroep: 3405



Standaard diameters

Ø 150 mm	Ø 450 mm	Ø 750 mm
Ø 200 mm	Ø 500 mm	Ø 800 mm
Ø 250 mm	Ø 550 mm	Ø 900 mm
Ø 300 mm	Ø 600 mm	Ø 1.000 mm
Ø 350 mm	Ø 650 mm	Ø 1.100 mm
Ø 400 mm	Ø 700 mm	Ø 1.200 mm

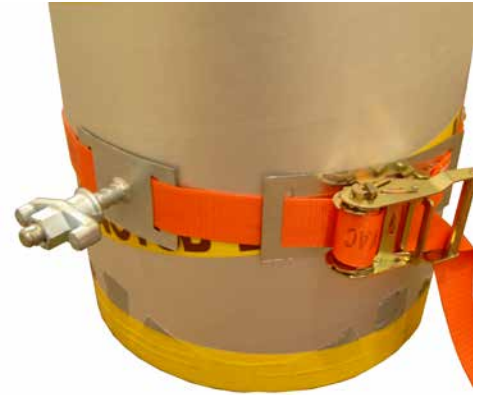


Toebehoren Monotub DD

Multistrap

Nylon spanband

- Voor het stellen en stabiliseren van de kolombekisting aan de bovenkant kunnen we desgewenst een Multistrap leveren
 - De Multistrap is een nylon spanband die om de kolombekisting vast "gerateld" wordt
 - Aan de nylon band zijn twee bevestigingspunten voor duw/trek schoren bevestigd (schoren worden niet geleverd)
 - De Multistrap is niet maatgebonden
-
- Artikelgroep: 3412



Bewezen kwaliteit

Al decennialang wordt Monotub DD toegepast in de bouw. In geheel Europa zijn grote projecten gerealiseerd waarvan de kolommen zijn bekist met dit degelijke Nederlandse product. Aansprekende voorbeelden waar de Monotub DD zijn toegepast zijn De Pier in Scheveningen, Schiphol Amsterdam, de Erasmusbrug in Rotterdam, de TU in Delft, de Hoftoren in Den Haag en het HSL traject Moerdijk-Belgische grens. Heb je interesse in de Monotub DD vraag dan gerust vrijblijvend een offerte bij ons aan.

De specialist van Mavotrans helpt je graag

Met kennis, kunde en ervaring

Advies nodig bij jouw project?

Ons team staat klaar voor al je vragen, bestellingen, aanvullende informatie of advies. Wij zijn bereikbaar van maandag t/m vrijdag van 07.00 tot 16.30 uur.

 info@mavotrans.nl

 +31 79 344 63 63



Bezoek onze website www.mavotrans.nl